

9. Regionskonferenz



Ostumfahrung Linz – 9. Regionskonferenz

26.11.2014

Ostumfahrung Linz

Tagesordnung



- 1. Rückblick und Information über die Planungsaktivitäten seit 05/2014**
- 2. Fortführung des paarweisen Variantenvergleichs – weitere Ergebnisse**
- 3. Ausblick auf die nächsten Schritte**



Ostumfahrung Linz

Tagesordnung



1. Rückblick und Information über die Planungsaktivitäten seit 05/2014

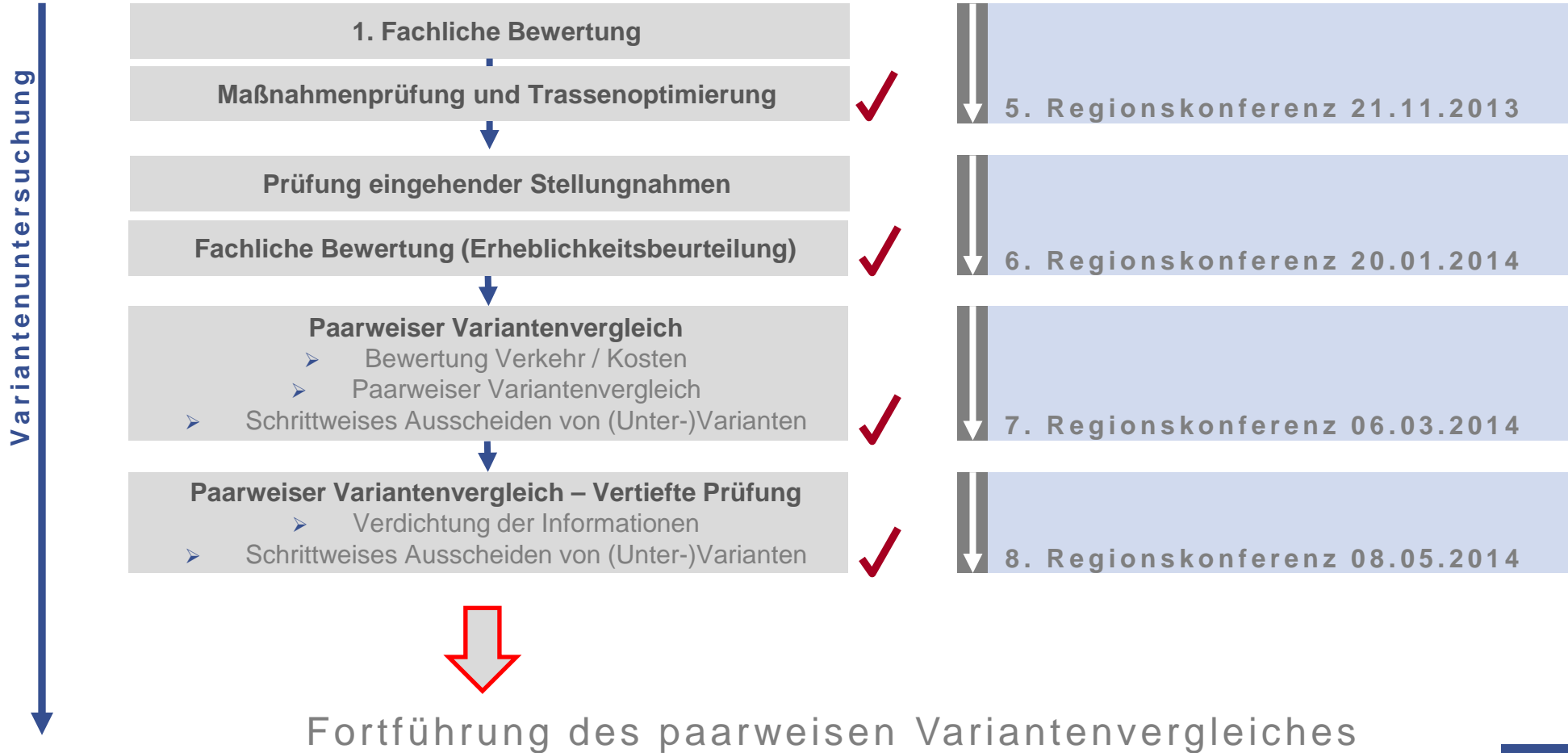
2. Fortführung des paarweisen Variantenvergleichs – weitere Ergebnisse

3. Ausblick auf die nächsten Schritte



Ostumfahrung Linz

Information über die Planungsaktivitäten
seit 05/2014



Ostumfahrung Linz

Ausgangssituation

Ergebnis

8. Regionskonferenz

Mai 2015

Legende:

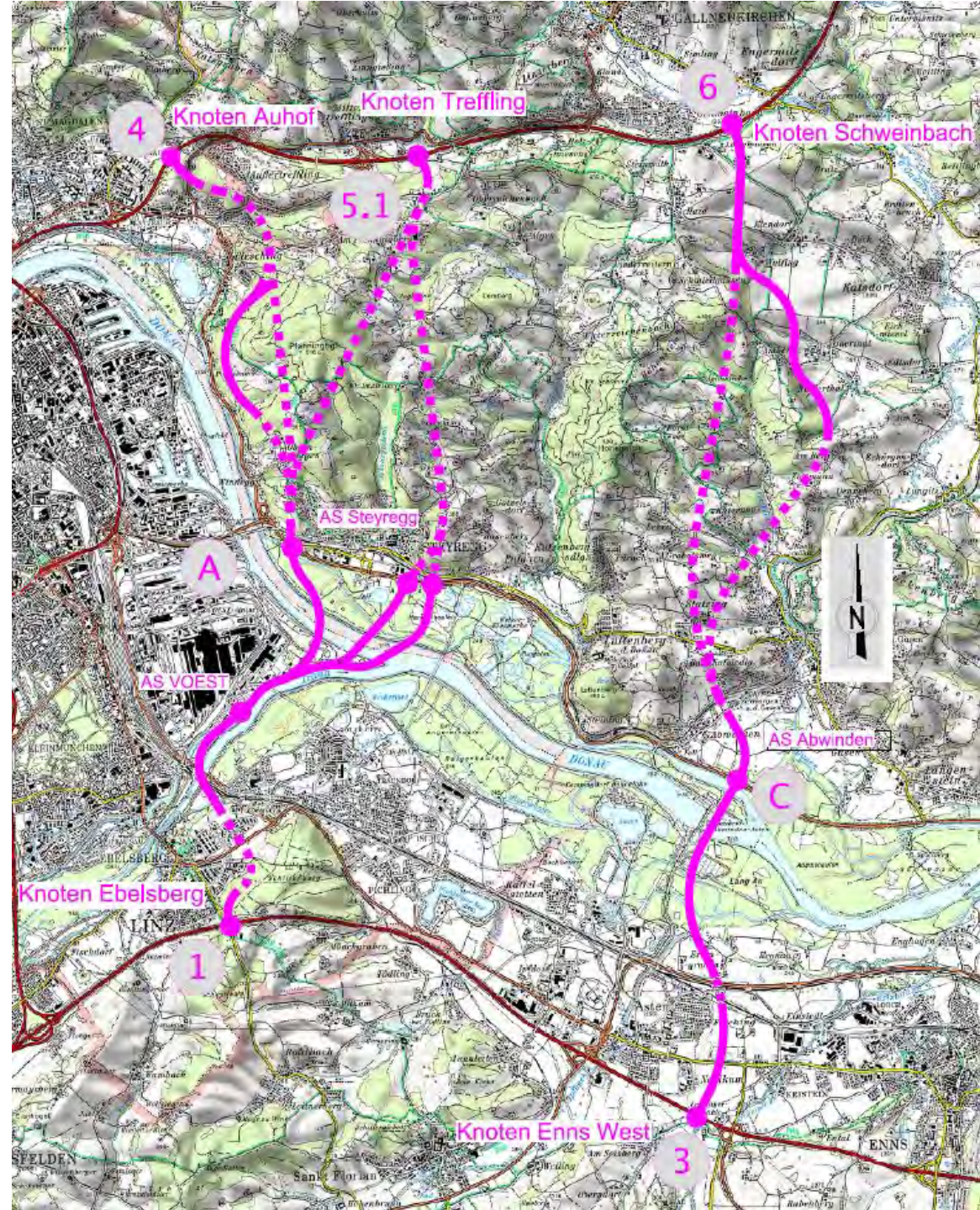
- verbleibende Varianten Freiland
- ⋯ verbleibende Varianten Tunnel

Westvarianten:

- Abschnitt 1-A
- Abschnitt A-4 und A-5.1

Ostvarianten:

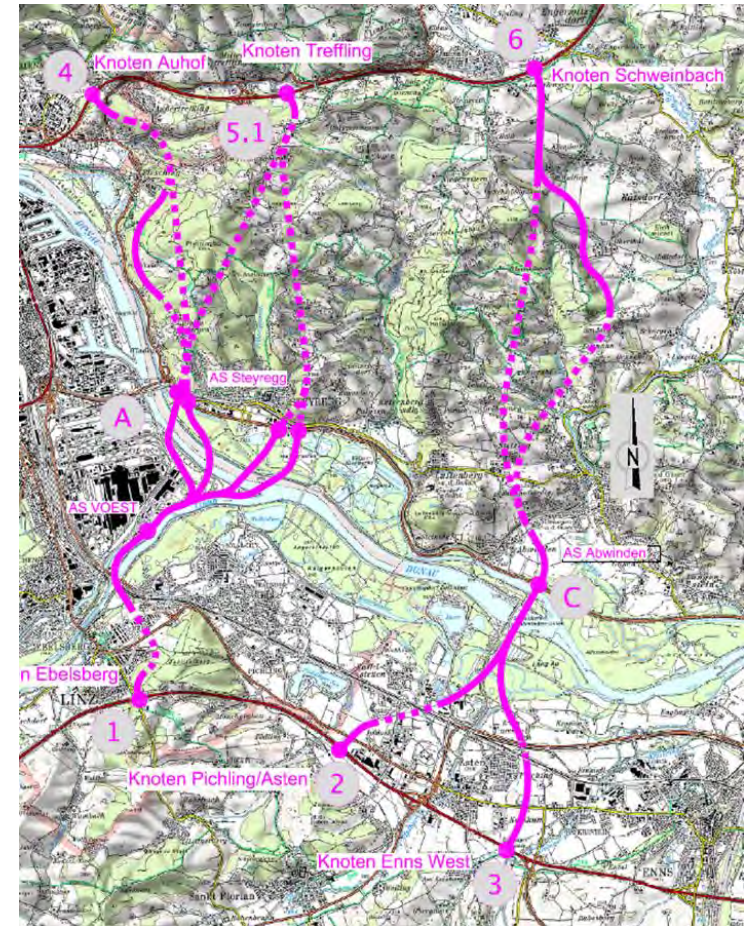
- Abschnitt 3-C
- Abschnitt C-6 (Ost)



Ostumfahrung Linz

Was geschah seit der letzten Regionskonferenz am 08.05.2014?

- Beantwortung der eingegangenen Stellungnahmen
- „Runde Tische“
- Vertiefte Untersuchungen und Abstimmungen in den verbleibenden Variantenabschnitten
- Fortführung des paarweisen Variantenvergleiches



Ostumfahrung Linz

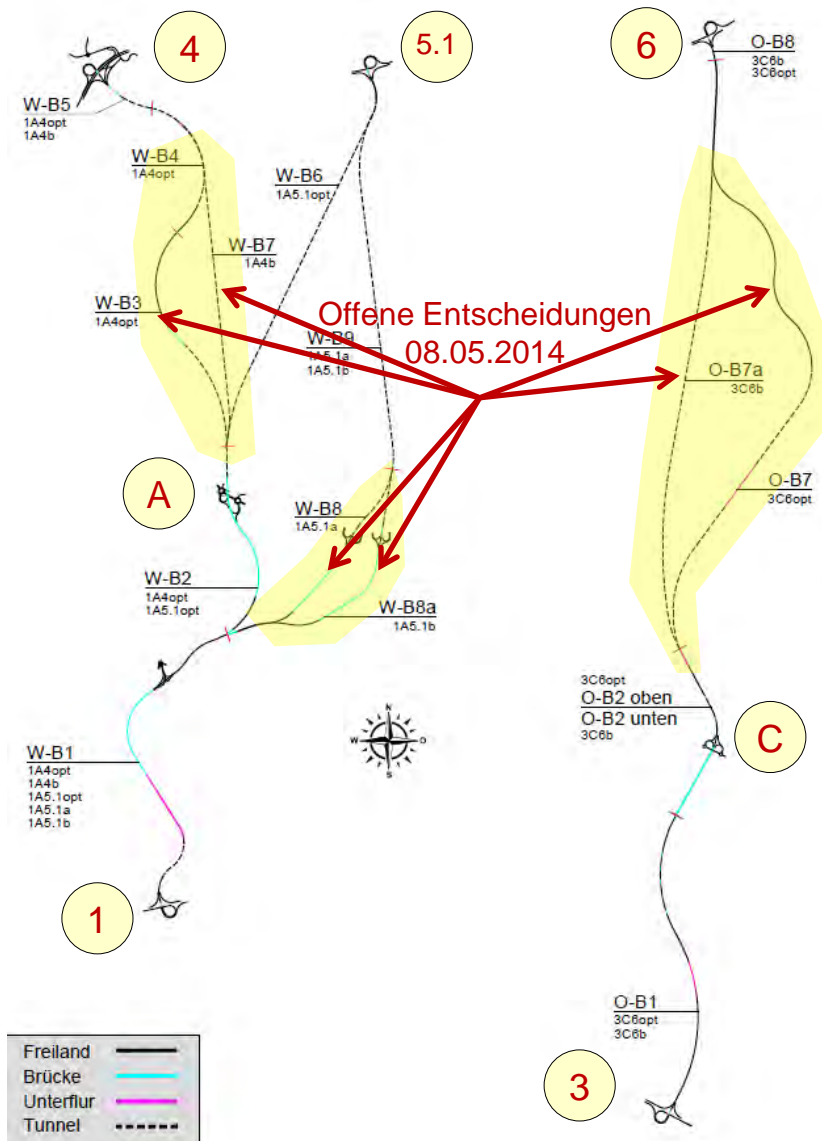
Tagesordnung

1. Rückblick und Information über die Planungsaktivitäten seit 05/2014
- 2. Fortführung des paarweisen Variantenvergleichs – weitere Ergebnisse**
3. Ausblick auf die nächsten Schritte



Ostumfahrung Linz

Ausgangslage



Offene Entscheidungen paarweiser Variantenvergleich, Stand 08.05.2014:

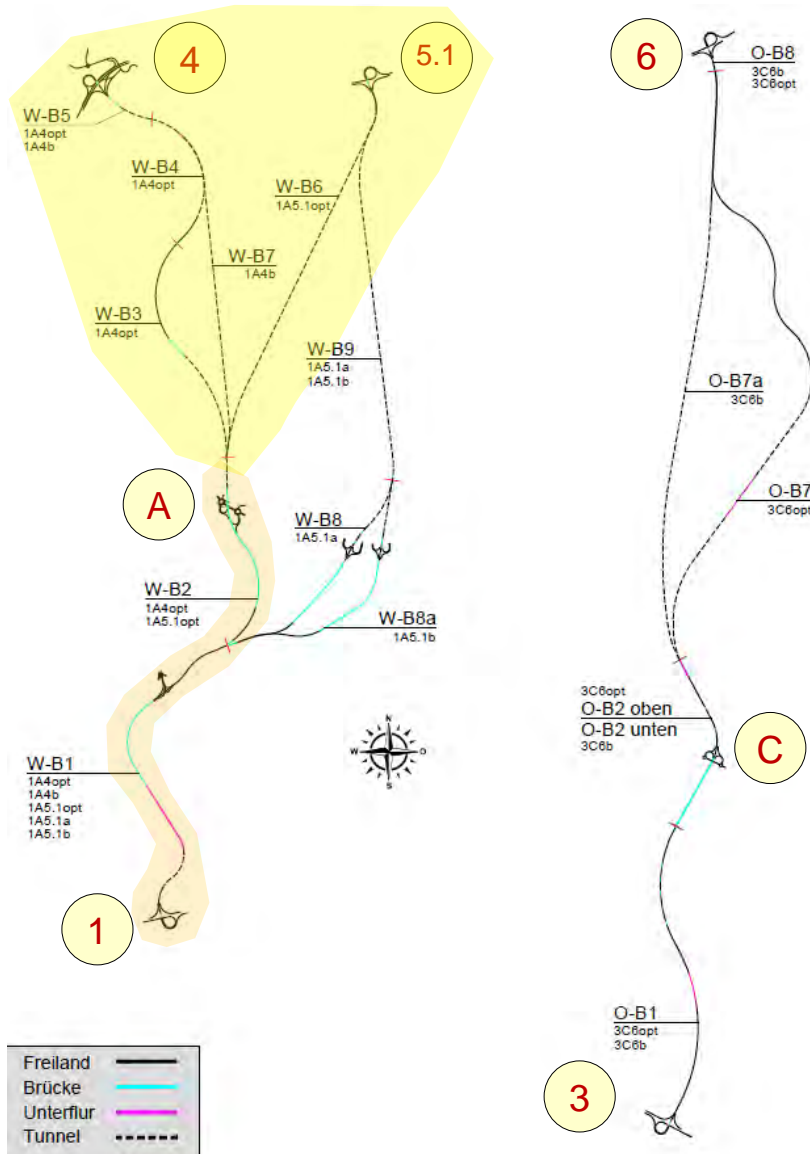
- Keine eindeutigen Bewertungsergebnisse
- Vertiefte fachliche Untersuchungen erforderlich

Weitere Vorgehensweise:

- Der Variantenvergleich für die „Untervarianten“ wird vorerst zurückgestellt
- Weiterführung des Variantenvergleiches mit dem Abschnitt 1-A-4 / 1-A-5.1
- sowie dem Vergleich stadtnahe / stadtferne Variantenbündel

Ostumfahrung Linz

Weiterführung des Variantenvergleiches

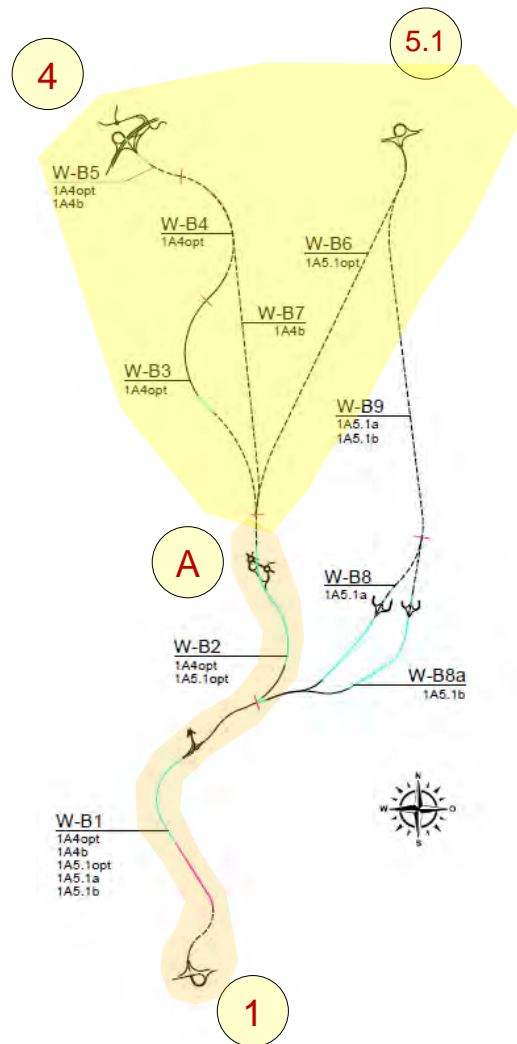


Weiterführung des Variantenvergleiches mit dem Abschnitt 1-A-4 / 1-A-5.1:

- Vergleich W-B3+W-B4+W-B5 zu W-B6
- Vergleich W-B7+W-B5 zu W-B6

Ostumfahrung Linz

Weiterführung des Variantenvergleiches



Variantenvergleich

1-A-4 / 1-A-5.1 - Vorgehensweise:

- Raum / Umwelt: Erheblichkeitsbewertung je Kriterium für die relevanten Teilabschnitte
 - W-B3 + W-B4 + W-B5
 - W-B7 + W-B5
 - W-B6

- Kosten: Zusammenführung der Kosten der Teilabschnitte

- Verkehr: Verkehrliche Bewertung für die verkehrlich wirksamen Gesamtrassen 1-A-4 sowie 1-A-5.1



Ostumfahrung Linz

Fortführung des paarweisen
Variantenvergleichs – erforderliche fachliche Vertiefungen

■ Vertiefter Variantenvergleich Knoten 4 (Auhof) zu 5.1 (Treffling)

- Bereich Pfenningberg: Verbesserung der Visualisierung im Bereich Pfenningberg; Schärfung der Aussagen bzgl. Auswirkungen landschaftsgebundener Erholung
- Vertiefung Verkehrliche Bewertung
- Vertiefte Bewertung der Knotenpunkte
- Durchführung des paarweisen Vergleichs und Ergebnisvorschlag

■ Vertiefte Abstimmungen im Bereich VOEST / Traunufer

- Weiterführung der fachlichen Detailabstimmungen
- VOEST – Vertiefte Prüfung u.a. im Fachbereich Luft
- Überlegungen im Bereich Traunquerung (Landschaftsbild)



Ostumfahrung Linz

Visualisierung Pfenningberg



Ostumfahrung Linz

Visualisierung Pfenningberg



VORABZUG
Planungsstand Jul 2014

Pregarten

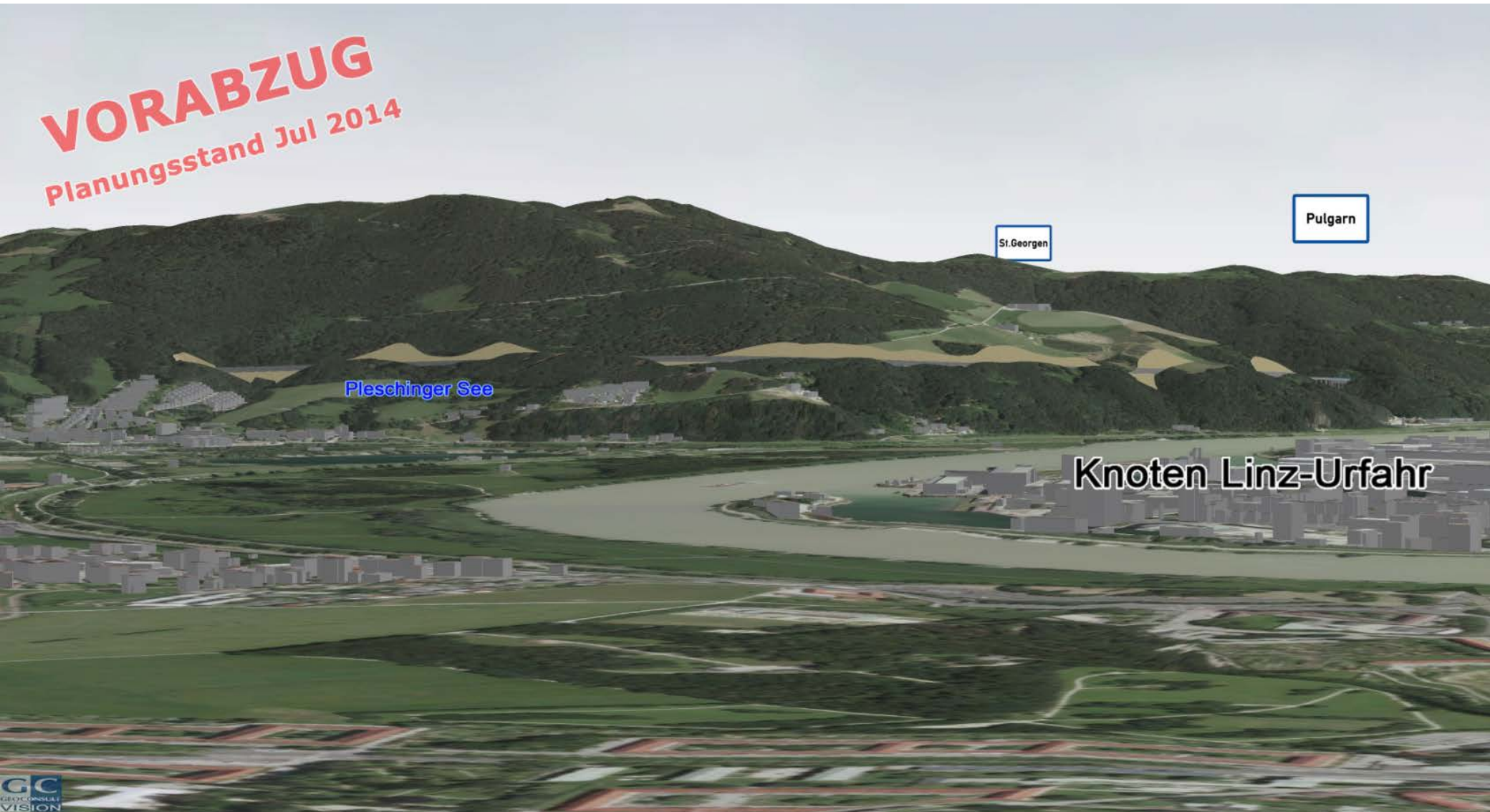


Ostumfahrung Linz

Visualisierung Pfenningberg



VORABZUG
Planungsstand Jul 2014

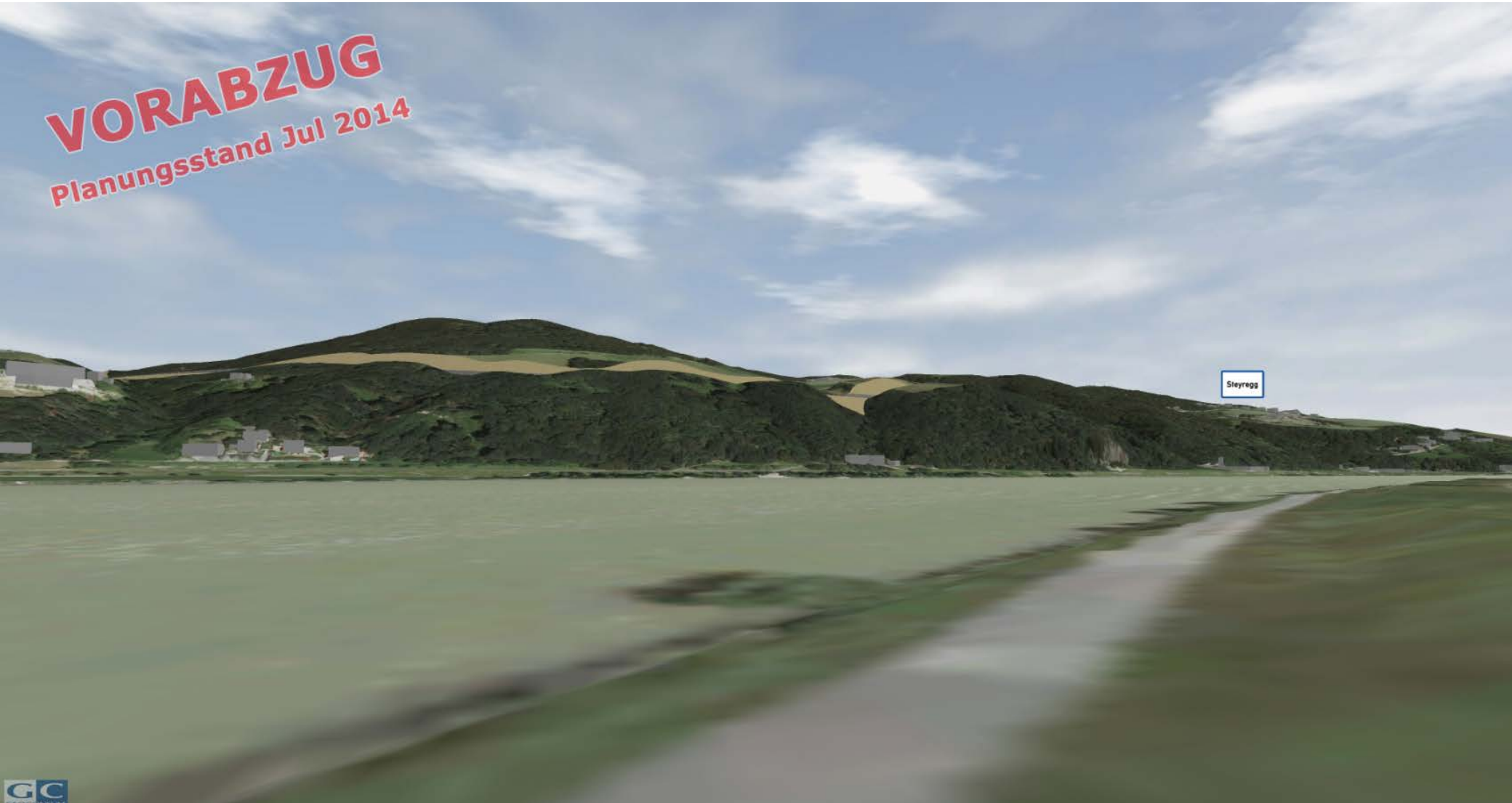


Ostumfahrung Linz

Visualisierung Pfenningberg



VORABZUG
Planungsstand Jul 2014

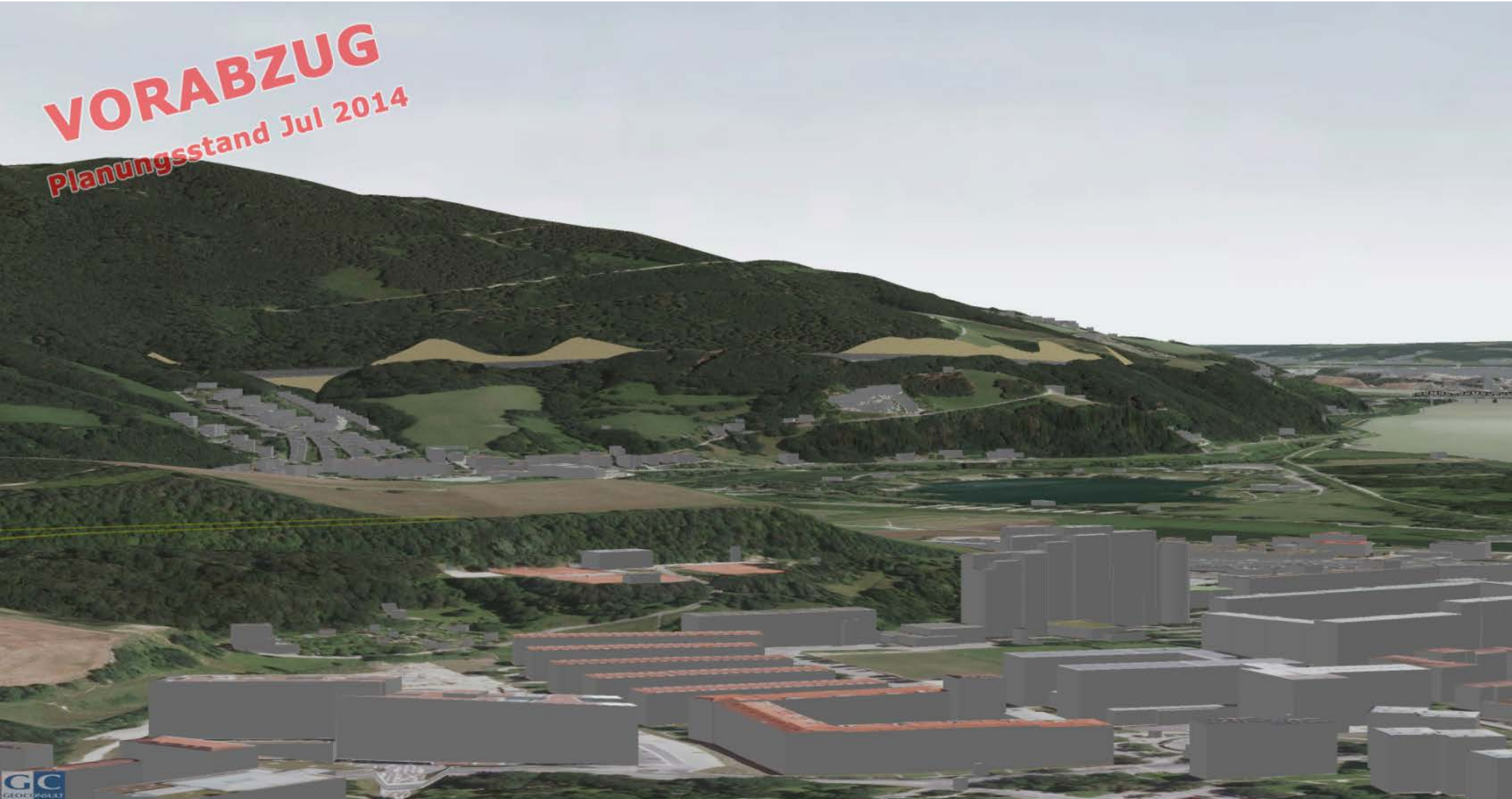


Ostumfahrung Linz

Visualisierung Pfenningberg



VORABZUG
Planungsstand Jul 2014



Variantenvergleich

1-A-4 / 1-A-5.1

ZUSAMMENFASSUNG DER
BEWERTUNGSABSCHNITTE

Fachbereich Raum und Umwelt

Beispiele Erheblichkeitsbewertung

**Kriterien Mensch-Raumplanung sowie
Landschaftsschutz**



Ostumfahrung Linz

Variantenvergleich 1-A-4 / 1-A-5.1

ZUSAMMENFASSUNG DER BEWERTUNGABSCHNITTE

Fachbereich Raum und Umwelt

1. Schritt: Beurteilung der Einzelerheblichkeiten (präsentierte Ergebnisse)

| Erheblichkeit | | Eingriffsintensität | | | |
|---------------|-----------|---------------------|-------|------|-----------|
| | | gering | mäßig | hoch | Sehr hoch |
| Sensibilität | gering | | | | |
| | mäßig | | | | |
| | hoch | | | | |
| | sehr hoch | | | | |

Für einen Vergleich von Varianten mit gleicher Eingriffserheblichkeit wird zusätzlich zur Erheblichkeitseinstufung eine Präferenzierung erforderlich.

Diese erfolgt in folgenden Klassen:
geringe Präferenz: leichte (fachlich kaum bedeutende) Vorteile
Präferenz: eindeutige (fachlich deutliche) Vorteile
hohe Präferenz: erhebliche Vorteile (fachlich großer Unterschied)

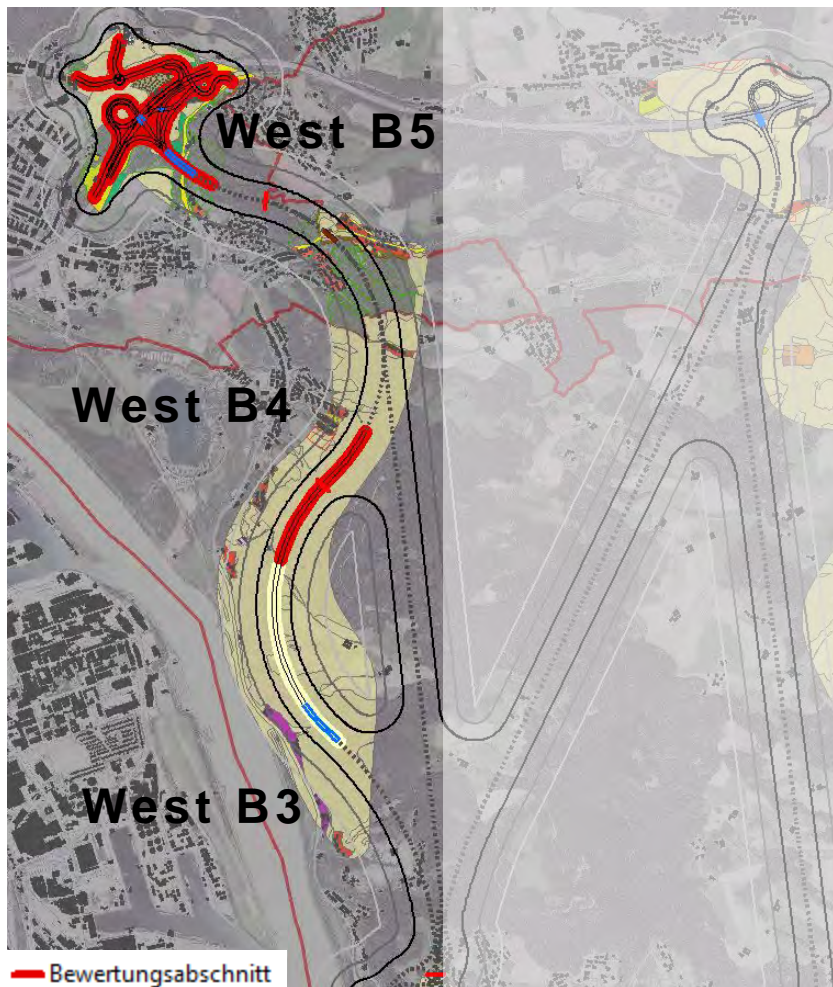
| | | | | | |
|-------------------|--------|--------|------|-----------|---|
| keine/sehr gering | gering | mittel | hoch | sehr hoch | ! |
|-------------------|--------|--------|------|-----------|---|

2. Schritt: Zusammenführung der Gesamterheblichkeiten je Funktionsabschnitt.



Ostumfahrung Linz

Kriterium Mensch - Raumplanung



- Bewertungsabschnitt
- Bruecke
- Bachverlegung
- Tunnel
- Unterflur
- offen

Gesamterheblichkeit West B3+B4+B5

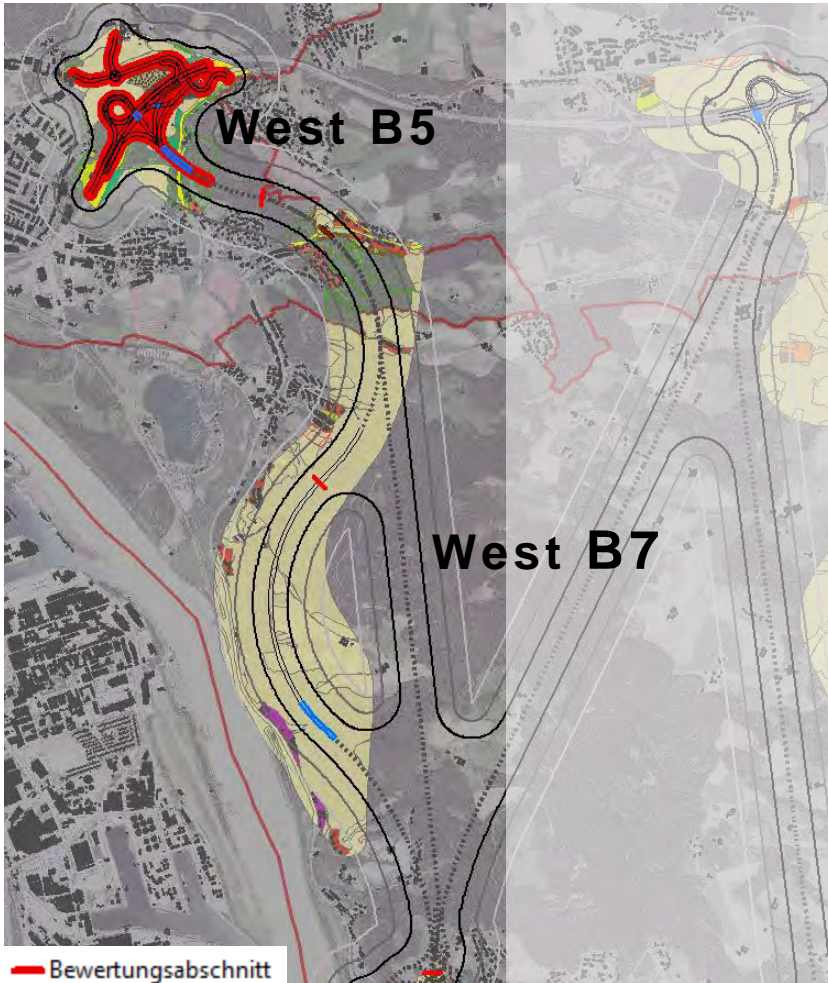
| | Sensibili- tät | Eingriffs- intensität | Erheblichkeit | Gesamt- erheblichkeit |
|--|-------------------|--------------------------|---------------|--------------------------|
| West B3 | | | | hoch |
| Tunnel | - | - | - | |
| Land- und Forstwirtschaft, Ödland | gering | mäßig | gering | |
| Bereich Plesching (200-300m) | sehr hoch | mäßig | hoch | |
| West B4 | | | | |
| Bereich Plesching (100-200m) | sehr hoch | mäßig* | hoch | |
| Tunnel | - | - | - | |
| Unterflurtrasse | - | - | - | |
| West B5 | | | | |
| Land- und Forstwirtschaft, Ödland | gering | hoch | hoch | |
| Regionale Grünzone | hoch | hoch | hoch | |
| Kleingartenanlage (<100m) | mäßig | sehr hoch | hoch | |
| Neuaufforstungsgebiete (<100m) | mäßig | hoch | hoch | |
| Einzelgebäude mit WF im Freiland (<100m) | hoch | sehr hoch | sehr hoch | |
| Tunnel | - | - | - | |

Ostumfahrung Linz

Kriterium Mensch - Raumplanung

Gesamterheblichkeit West B7+B5

| | Sensibilität | Eingriffsintensität | Erheblichkeit | Gesamterheblichkeit |
|--|--------------|---------------------|---------------|---------------------|
| West B7 | | | | mittel |
| Tunnel | - | - | - | |
| West B5 | | | | |
| Land- und Forstwirtschaft, Ödland | gering | hoch | hoch | |
| Regionale Grünzone | hoch | hoch | hoch | |
| Kleingartenanlage (<100m) | mäßig | sehr hoch | hoch | |
| Neuaufforstungsgebiete (<100m) | mäßig | hoch | hoch | |
| Einzelgebäude mit WF im Freiland (<100m) | hoch | sehr hoch | sehr hoch | |
| Tunnel | - | - | - | |



- Bewertungsabschnitt
- Bruecke
- Bachverlegung
- ⋯ Tunnel
- Unterflur
- offen

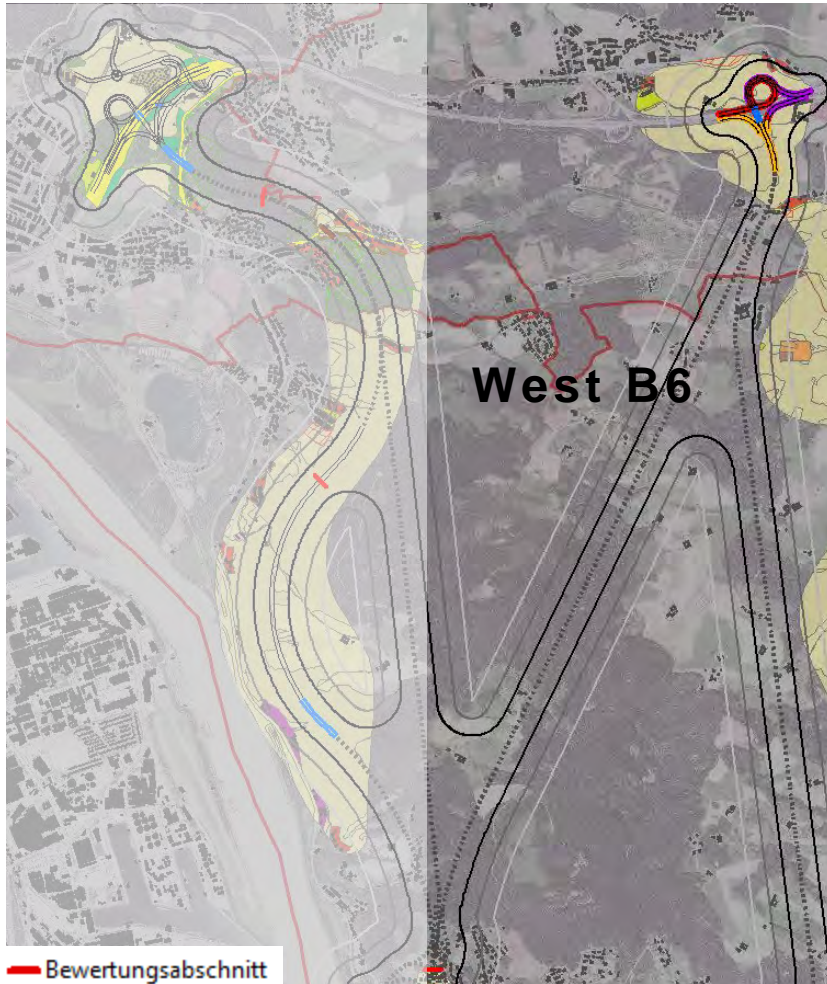


Ostumfahrung Linz

Kriterium Mensch - Raumplanung

Gesamterheblichkeit West B6

| | Sensibilität | Eingriffsintensität | Erheblichkeit | Gesamterheblichkeit |
|---|--------------|---------------------|---------------|---------------------|
| West B6 | | | | mittel |
| Wohngebiet (<100m bzw. 100-200m) | hoch | sehr hoch | sehr hoch | |
| Erweiterungsgebiet mit WF Mittertreffling (100-200m) | sehr hoch | sehr hoch | sehr hoch | |
| Knoten Treffling abgewandt von Einzelgebäuden im Freiland (100-200m bzw. <100m) | hoch | mäßig | mittel | |
| | | hoch | hoch | |
| Tunnel | - | - | - | |



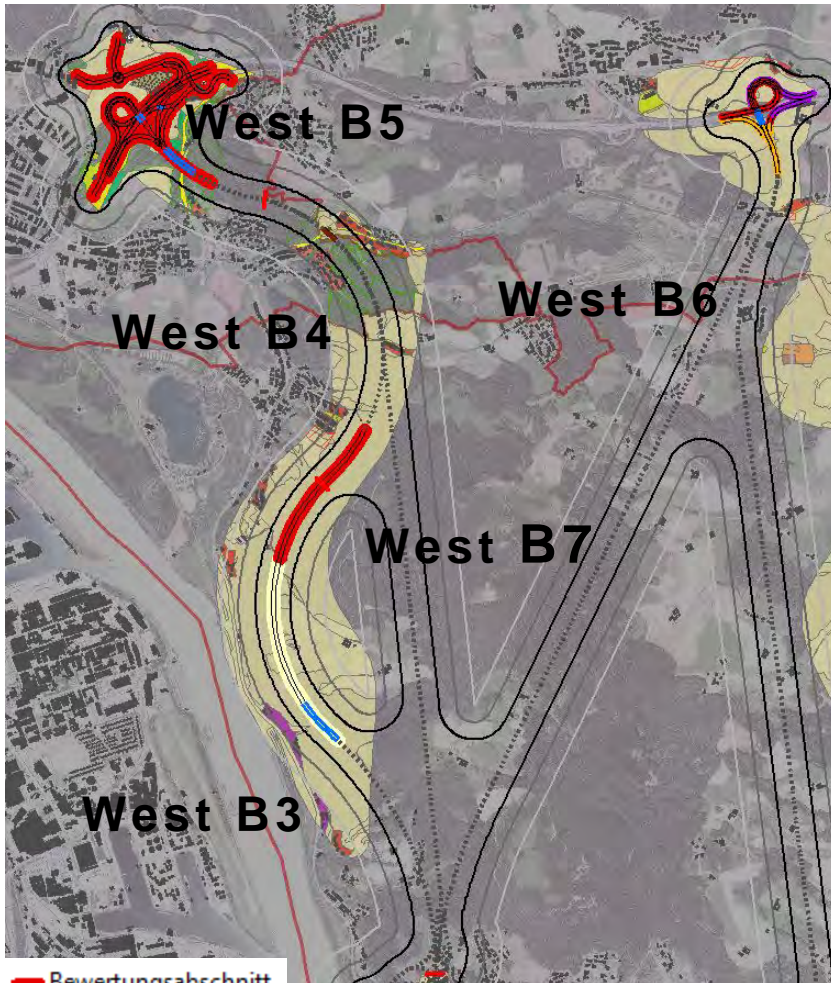
- Bewertungsabschnitt
- Bruecke
- Bachverlegung
- ... Tunnel
- Unterflur
- offen



Ostumfahrung Linz

Kriterium Mensch - Raumplanung

Paarweiser Vergleich



| | Gesamterheblichkeit | Präferenz * |
|---------------|---------------------|-------------|
| West B3+B4+B5 | hoch | |
| West B6 | mittel | |

| | Gesamterheblichkeit | Präferenz * |
|------------|---------------------|-------------|
| West B7+B5 | mittel | |
| West B6 | mittel | |

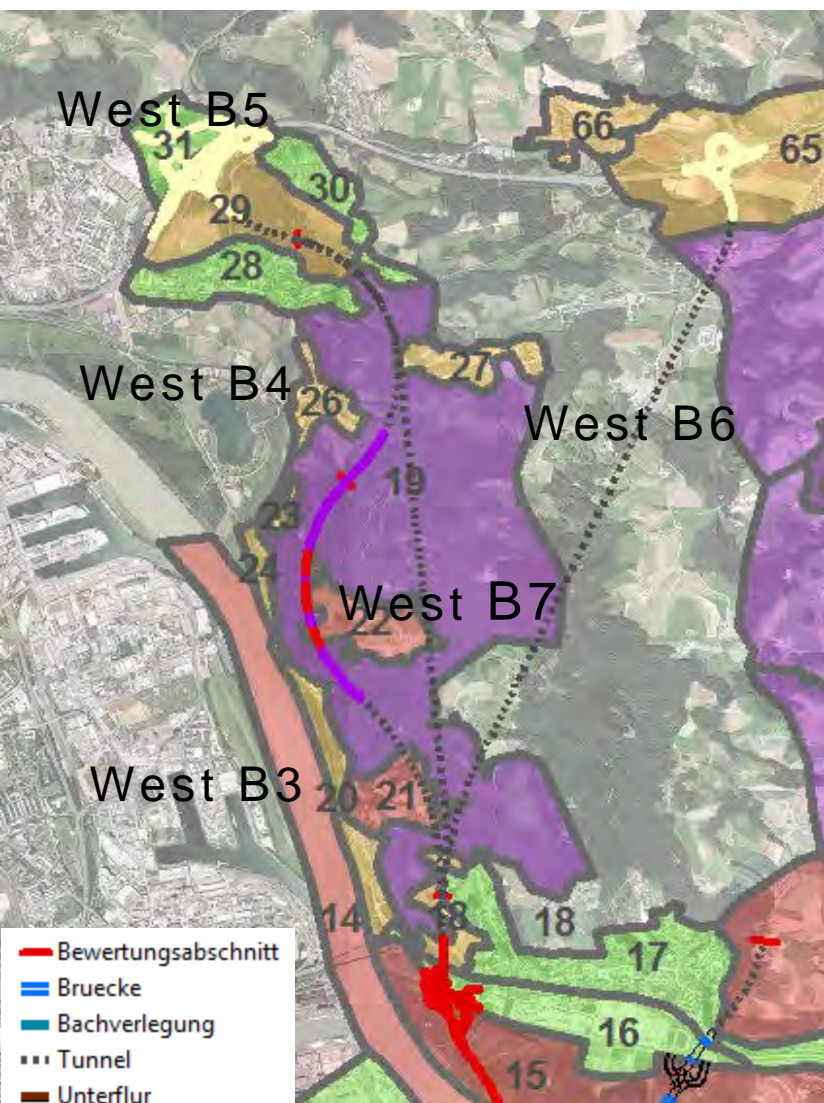
- Bewertungsabschnitt
- Bruecke
- Bachverlegung
- - - Tunnel
- Unterflur
- = offen



Ostumfahrung Linz

Kriterium Landschaftsschutz

Gesamterheblichkeit West B3+B4+B5



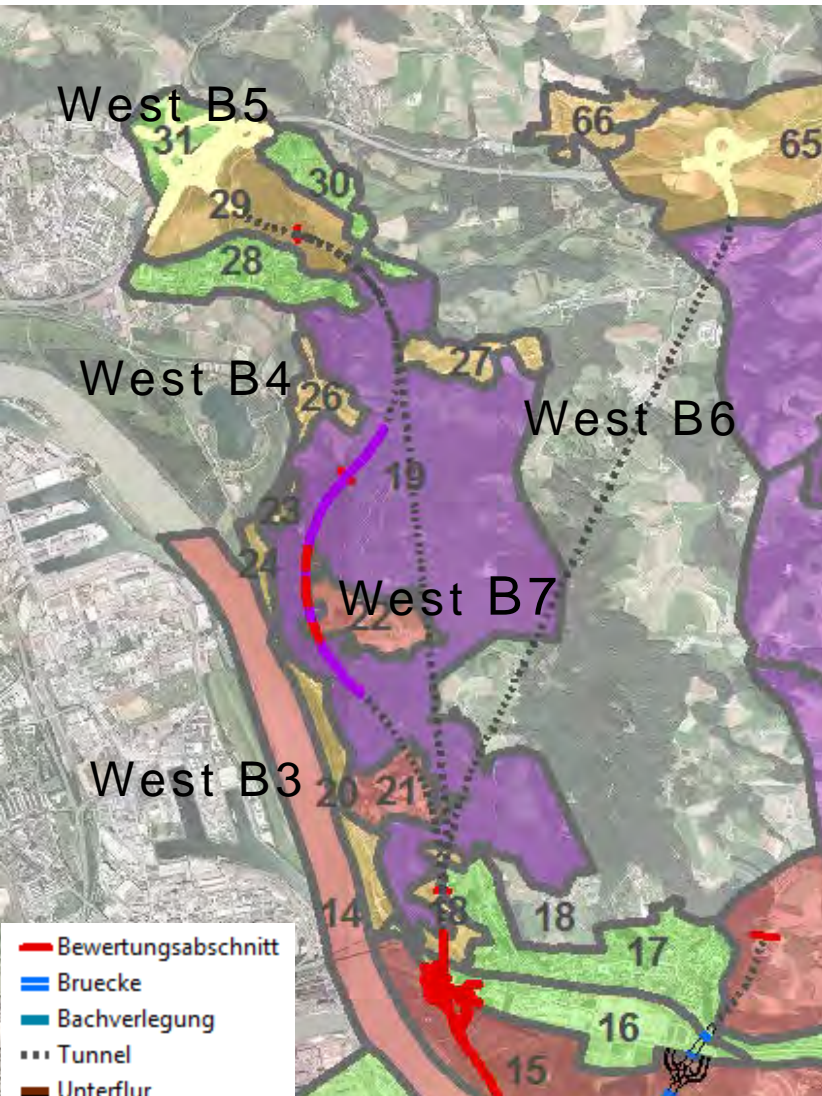
| | Sensibilität | Eingriffsintensität | Erheblichkeit | Gesamterheblichkeit |
|---------------------|--------------|---------------------|---------------|----------------------|
| West B3 | | | | sehr hoch (!) |
| Teilraum 19 | sehr hoch | hoch | sehr hoch (!) | |
| Teilraum 22 | hoch | hoch | hoch | |
| Teilraum 17, 18, 21 | | Tunnel | | |
| West B4 | | | | |
| Teilraum 19 | sehr hoch | hoch | sehr hoch | |
| Teilraum 27 | | Tunnel | | |
| Teilraum 29 | mäßig | gering (UF) | gering | |
| West B5 | | | | |
| Teilraum 29 | mäßig | mäßig | gering | |
| Teilraum 31 | gering | mäßig | gering | |



Ostumfahrung Linz

Kriterium Landschaftsschutz

Gesamterheblichkeit West B7+B5



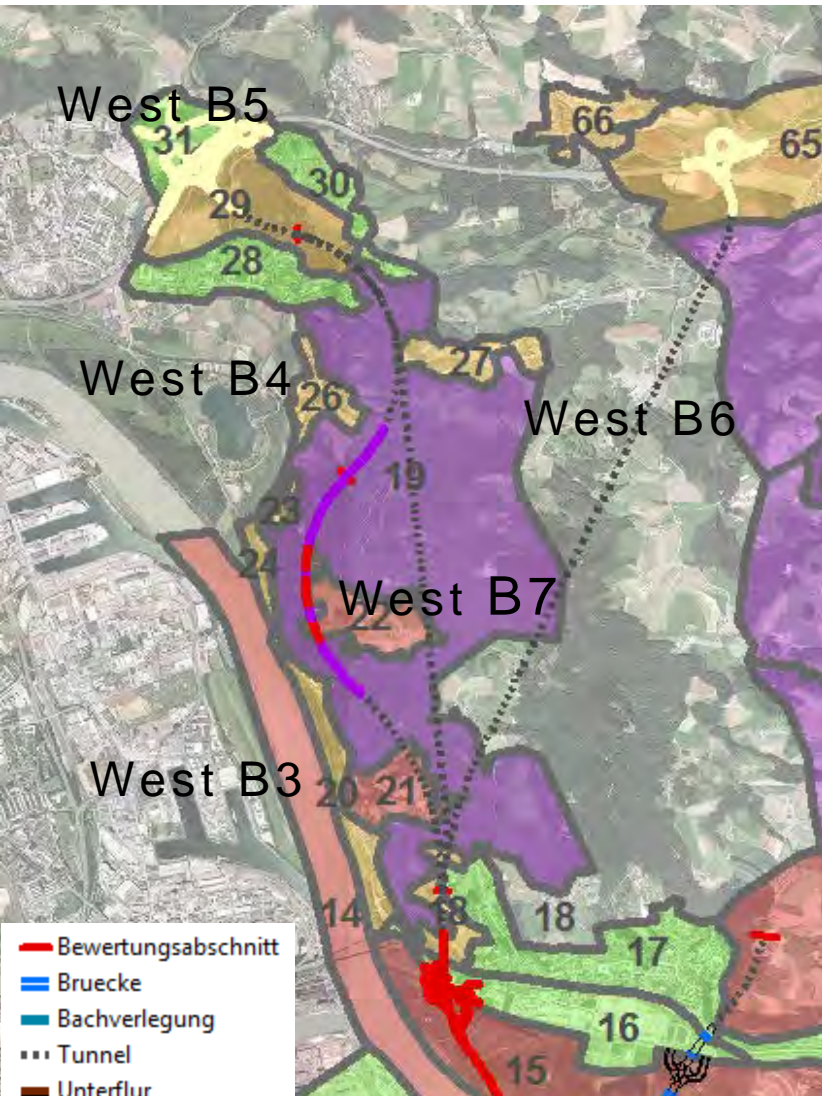
| | Sensibilität | Eingriffsintensität | Erheblichkeit | Gesamterheblichkeit |
|-----------------------------|--------------|---------------------|---------------|---------------------|
| West B7 | | | | gering |
| Teilraum 19, 21, 22, 27, 29 | | Tunnel | | |
| West B5 | | | | |
| Teilraum 29 | mäßig | mäßig | gering | |
| Teilraum 31 | gering | mäßig | gering | |



Ostumfahrung Linz

Kriterium Landschaftsschutz

Gesamterheblichkeit West B6



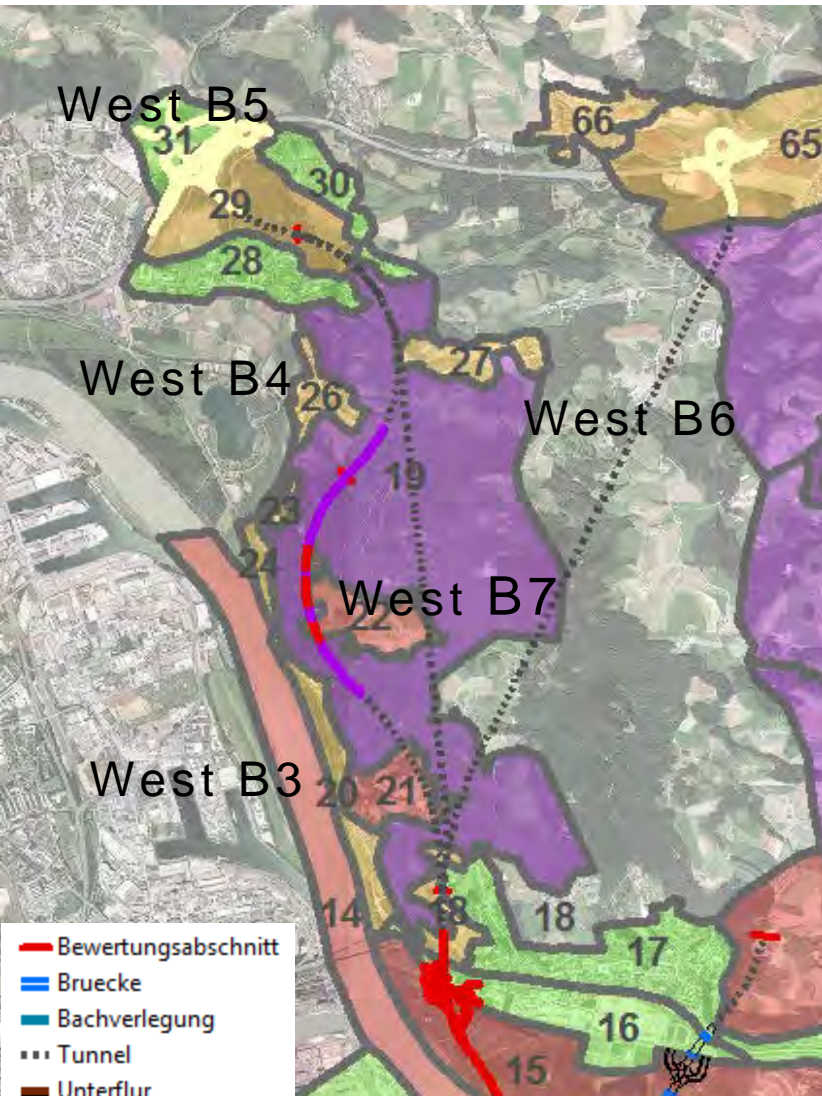
| | Sensibilität | Eingriffsintensität | Erheblichkeit | Gesamterheblichkeit |
|-----------------------------|--------------|-----------------------|---------------|---------------------|
| West B6 | | | | gering |
| Teilraum 17, 18, 19, 21, 64 | | Tunnel | | |
| Teilraum 65 | mäßig | Tunnel mäßig (AST) | gering | |



Ostumfahrung Linz

Kriterium Landschaftsschutz

Paarweiser Vergleich



| | Gesamterheblichkeit | Präferenz |
|---------------|---------------------|-----------|
| West B3+B4+B5 | sehr hoch (!) | |
| West B6 | gering | |

| | Gesamterheblichkeit | Präferenz |
|------------|---------------------|-----------|
| West B7+B5 | gering | |
| West B6 | gering | |



Ostumfahrung Linz



Variantenvergleich

1-A-4 / 1-A-5.1

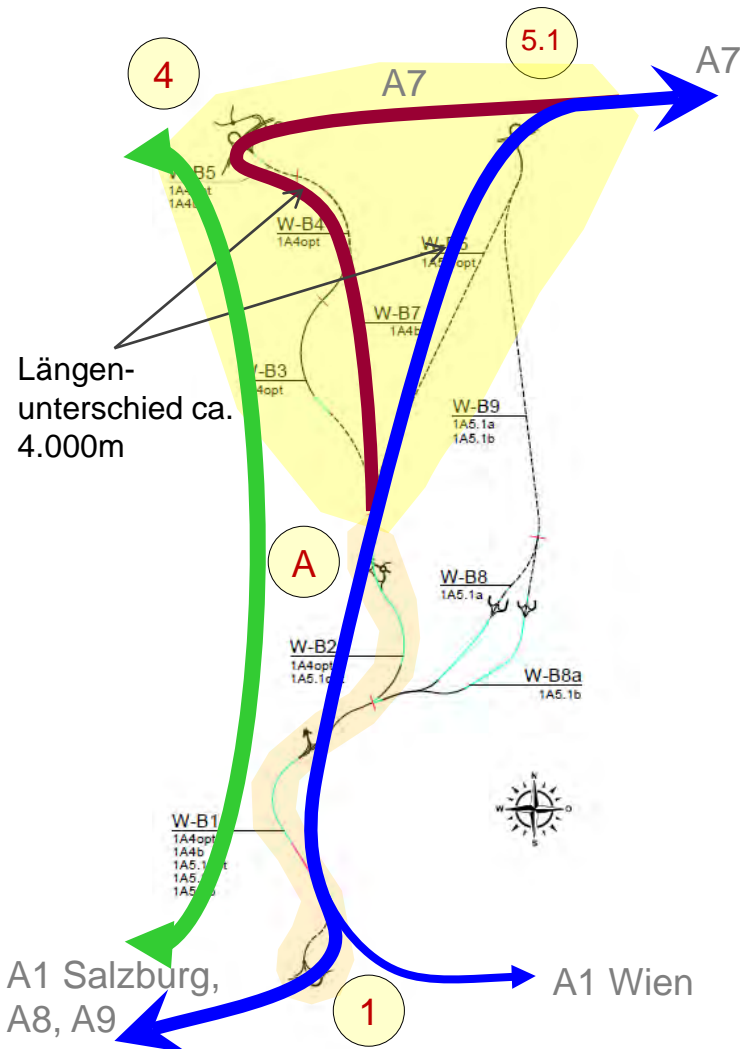
ZUSAMMENFASSUNG DER
BEWERTUNGSABSCHNITTE

Fachbereich Verkehr



Ostumfahrung Linz

Variantenvergleich 1-A-4 / 1-A-5.1
Fachbereich Verkehr - **Zwischenstand**

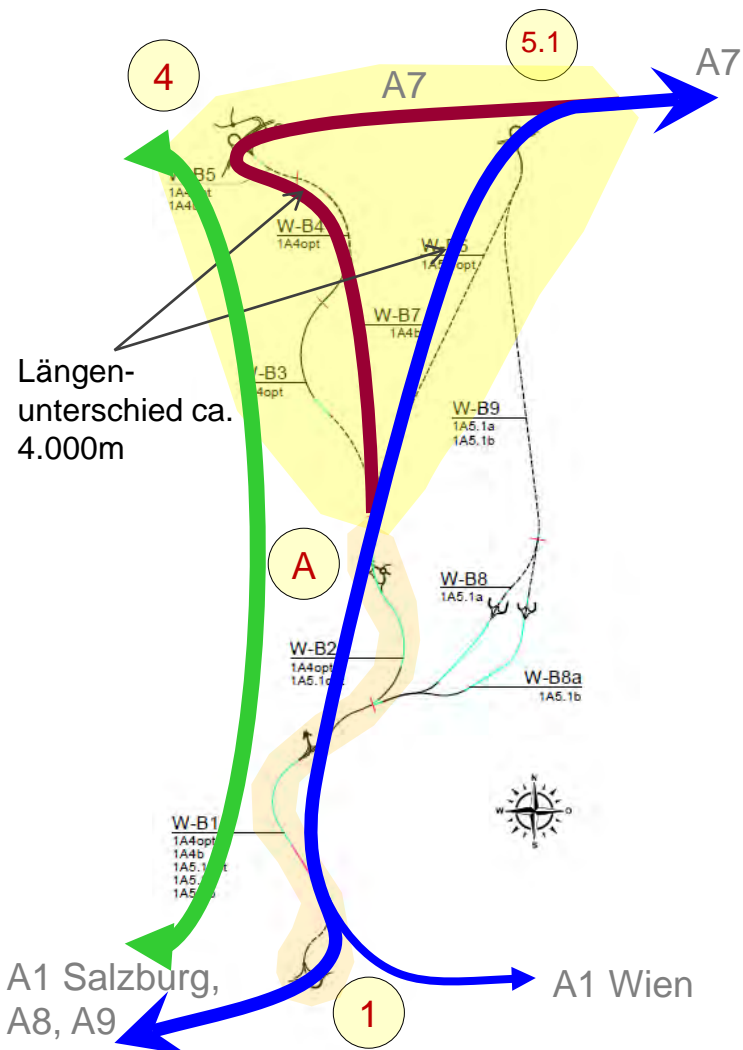


| Kriterien | Variante 1-A-4 BESSER | Variante 1-A-5.1 BESSER |
|--|---------------------------------|-----------------------------------|
| Verlagerungspotential Durchgangsverkehr | Gering | Hoch |
| Entlastung der A7 | Mittel | Mittel <i>prüfen</i> |
| Verlagerungseffekte | Sehr hoch | Sehr hoch <i>prüfen</i> |
| Erschließungswirkung Umland- gemeinden | Hoch | Mittel <i>prüfen</i> |
| Veränderung Gesamtreisezeit | Mittel | Mittel |
| Energieverbrauch / Gesamtverkehrsleistung | Mittel | Hoch |

- Vorteile für Variante 1-A-5.1 bei
 - Verlagerungspotential Durchgangsverkehr, Energieverbrauch / Gesamtverkehrsleistung
- Vorteile für Variante 1-A-4 bei
 - Erschließungswirkung (Ringwirkung)

Ostumfahrung Linz

Variantenvergleich 1-A-4 / 1-A-5.1
 Fachbereich Verkehr



➤ Weiterer Untersuchungsbedarf:

- Vertiefte Analyse der Wirkungen für den Durchgangsverkehr, Ziel- und Quellverkehr, Binnenverkehr
- Auswirkungen von Art und Lage der Anschlussstellen
- Leistungsfähigkeiten sowie Verlagerungswirkungen im untergeordneten Netz



Ostumfahrung Linz



Variantenvergleich

Varianten 3-C-6



Ostumfahrung Linz

Fortführung des paarweisen
Variantenvergleichs – erforderliche fachliche Vertiefungen

■ Vertiefte Bewertung im Bereich der verbleibenden stadtfernen Varianten

- Vergleich Tunnellösung zur halboffenen Variante unter vertiefter Beurteilung der Rutschungsproblematik
- Erarbeitung von geotechnischen Maßnahmenszenarien mit vertiefter Abschätzung der Kostenrisiken

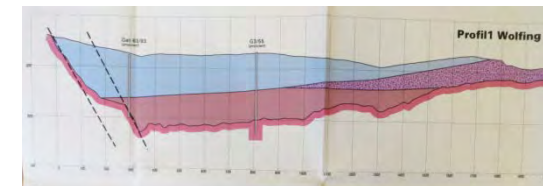


Ostumfahrung Linz

Fortführung des paarweisen
Variantenvergleichs –
erforderliche fachliche Vertiefungen

Inklinometermessungen Bereich Wolfing / Oberthal

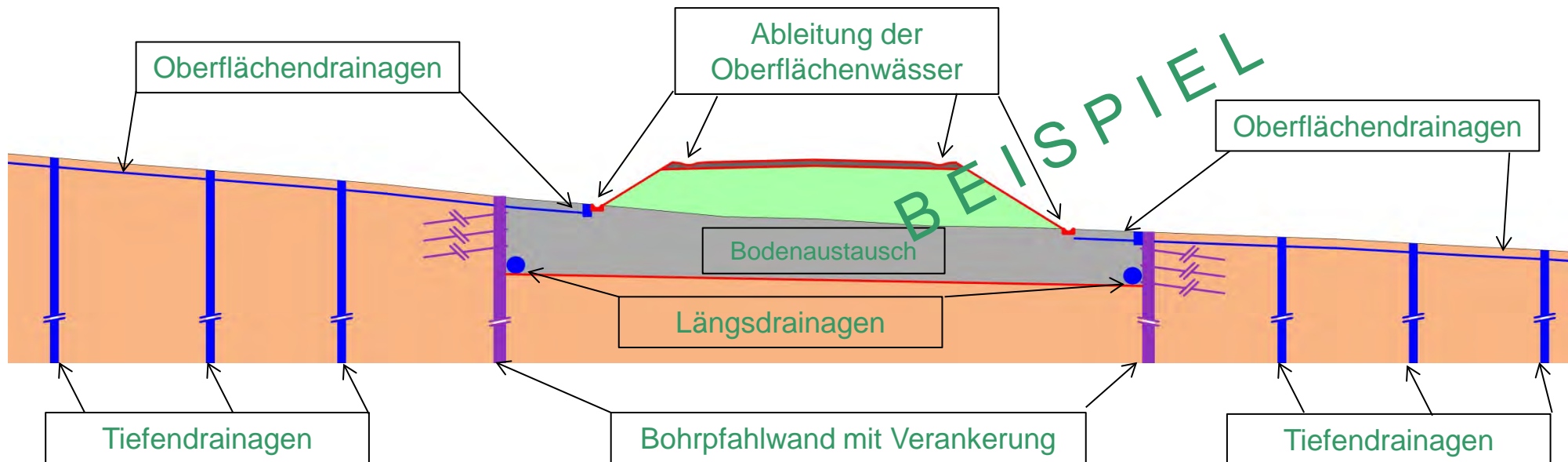
- Inklinometer nur bis ca. 2-3m unter GOK befahrbar
- 1. Bewegungshorizont oberflächennahe
- Aktive Hangbewegungen seit 2004
- Tiefere Bewegungshorizonte können nicht ausgeschlossen werden – Messungen nicht möglich



Ostumfahrung Linz

Fortführung des paarweisen
Variantenvergleichs – erforderliche fachliche Vertiefungen

Mögliche Maßnahmenzenarien Bereich Wolfig -
Oberthal - Dammstrecke
Vereinfachte Schemaquerschnitte –
nicht maßstäblich



! Hinweis: ohne Bodenerkundungen keine genaue Maßnahmenabschätzung möglich!



Ostumfahrung Linz

Tagesordnung

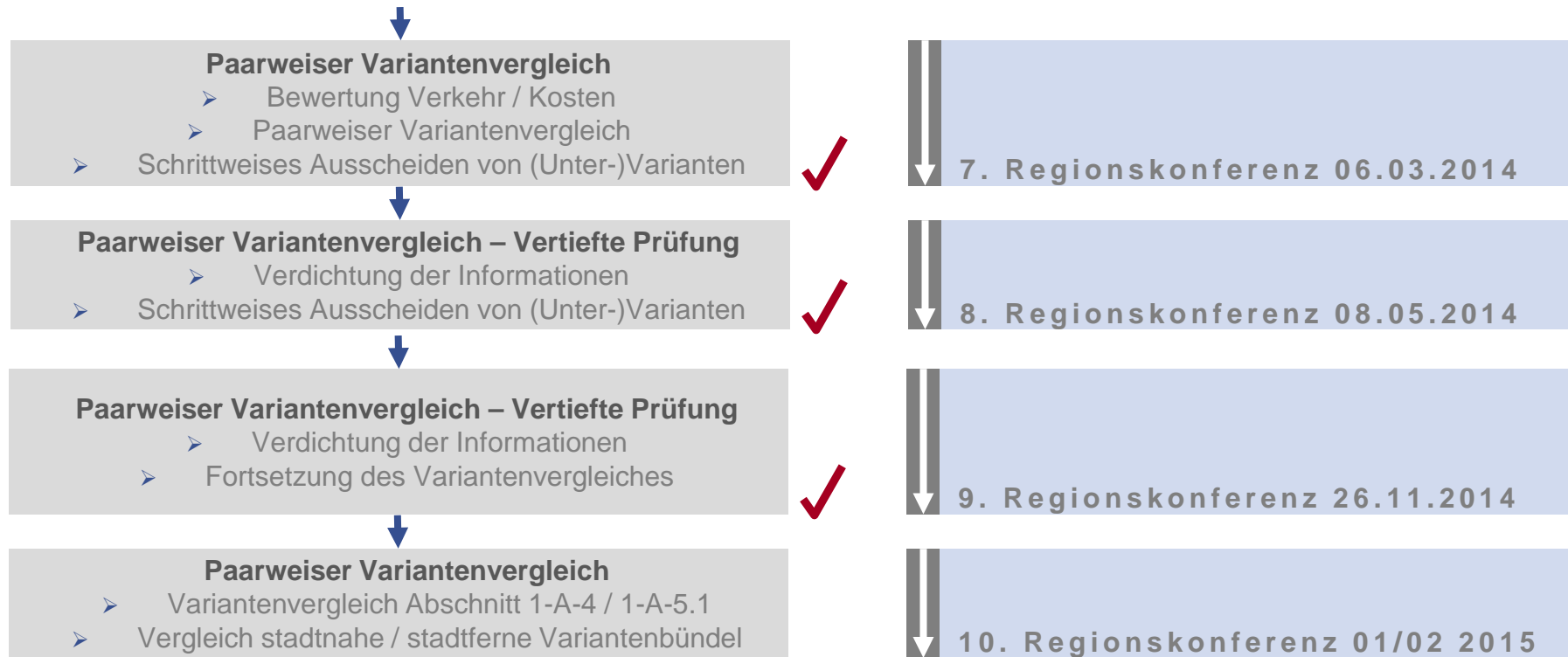
1. Rückblick und Information über die Planungsaktivitäten seit 05/2014
2. Fortführung des paarweisen Variantenvergleichs – weitere Ergebnisse
- 3. Ausblick auf die nächsten Schritte**



Ostumfahrung Linz

Nächste Schritte

Variantenuntersuchung



Ergebnisvorschlag,
Bekanntgabe weitere Vorgehensweise



Ostumfahrung Linz



Vielen Dank für Ihre Aufmerksamkeit!

